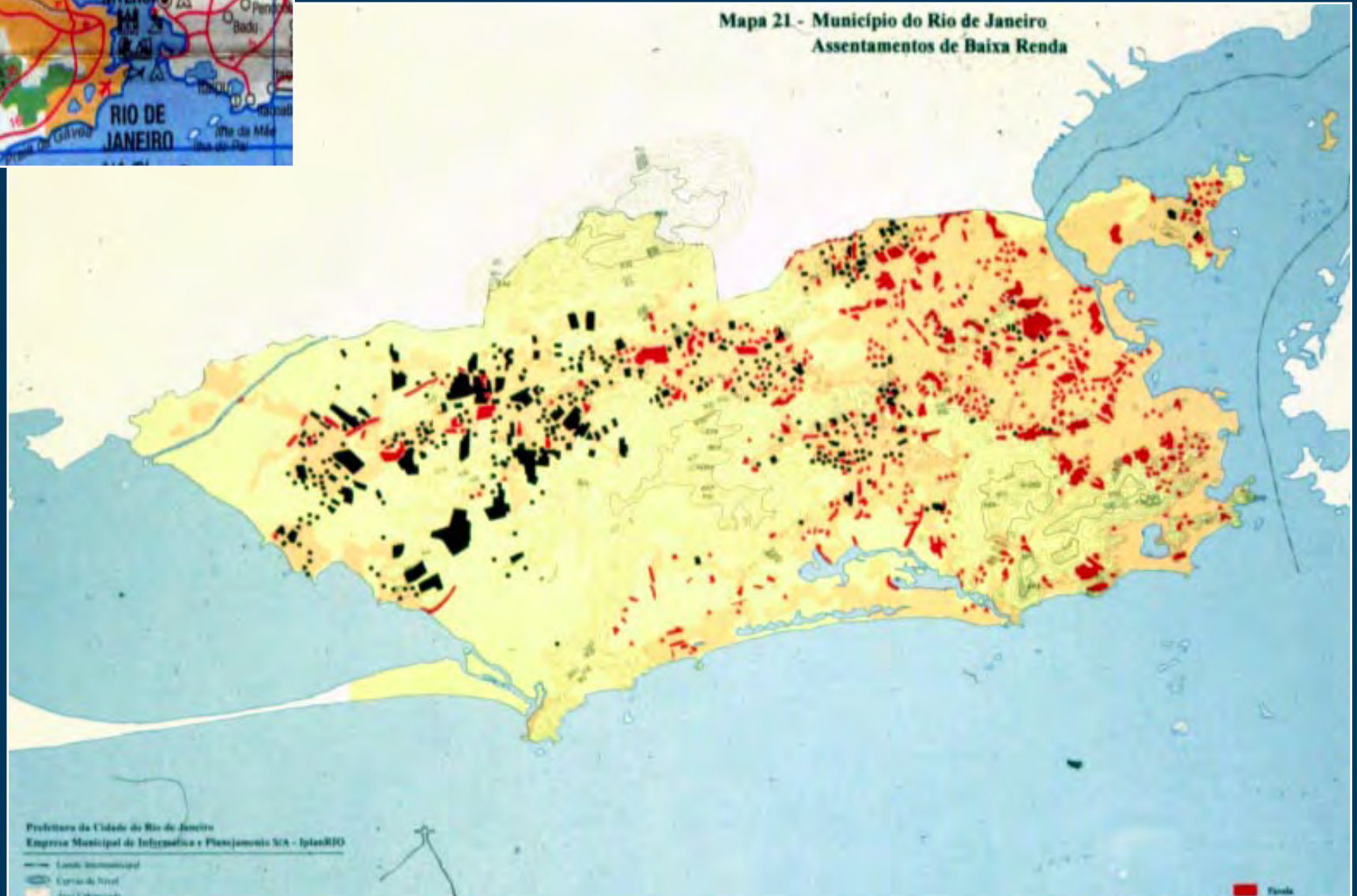




Rio de Janeiro: - 6 Mio. Einwohner - 2 Mio. in informellen Siedlungen
700 Favelas und 800 irreguläre Parzellierungen
insgesamt: 1.500 inform. Siedlungen
Siedlungsdichte in Favelas - ca. 420 Pers./ha

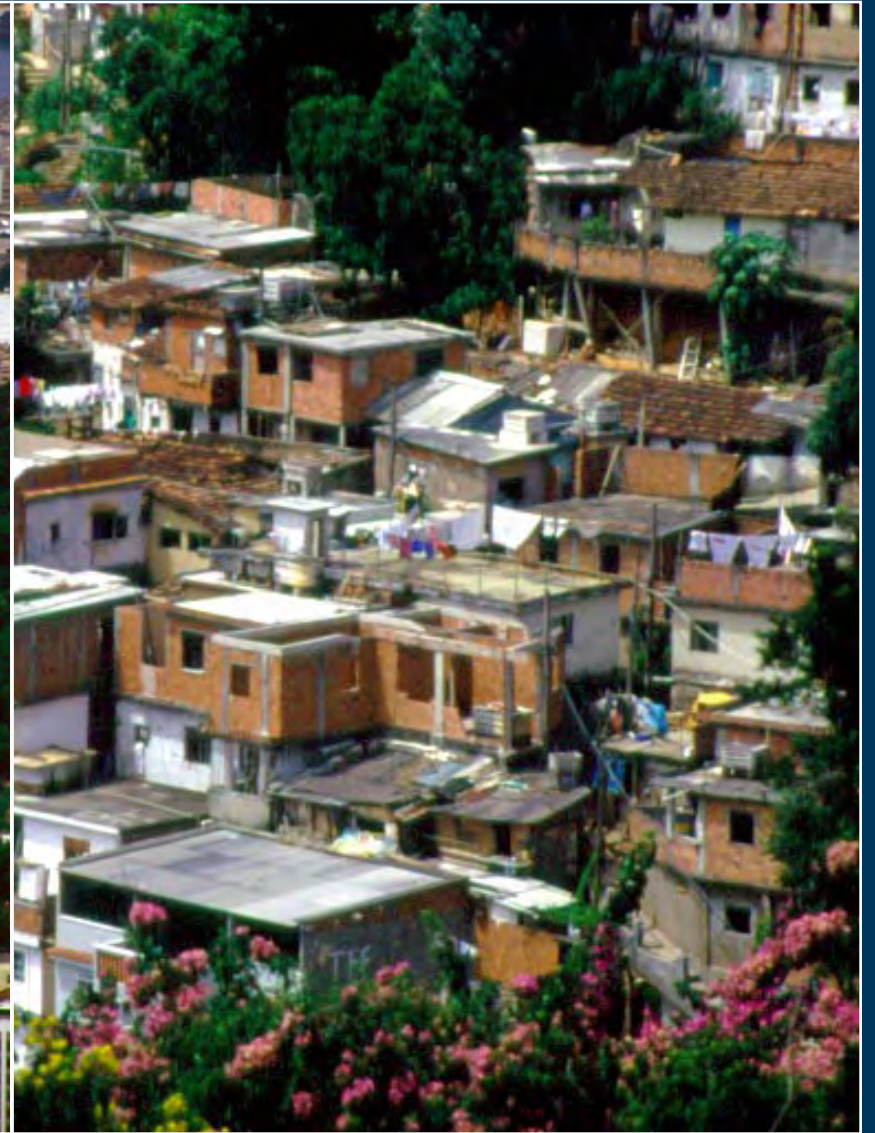


Prefeitura da Cidade do Rio de Janeiro
Empresa Municipal de Informática e Planejamento S/A - IptarRio

— Linha Inter municipal
— Cidade do Rio de Janeiro

Favela

Zona Sul



Zona Sul - konsolidierte und verdichtete Favelas
Vermietung und Spekulation
Favela Rocinha - 60.000 Einwohner - [home page](#) und Favela-Tourismus



Slumgebiet in der Zona Sul



Zona Norte - Ilha de Fundao - internationaler Flughafen





Grundschule und
Soziales Zentrum
O. Niemeyer

„Wohnmaschine“ R. Reidy





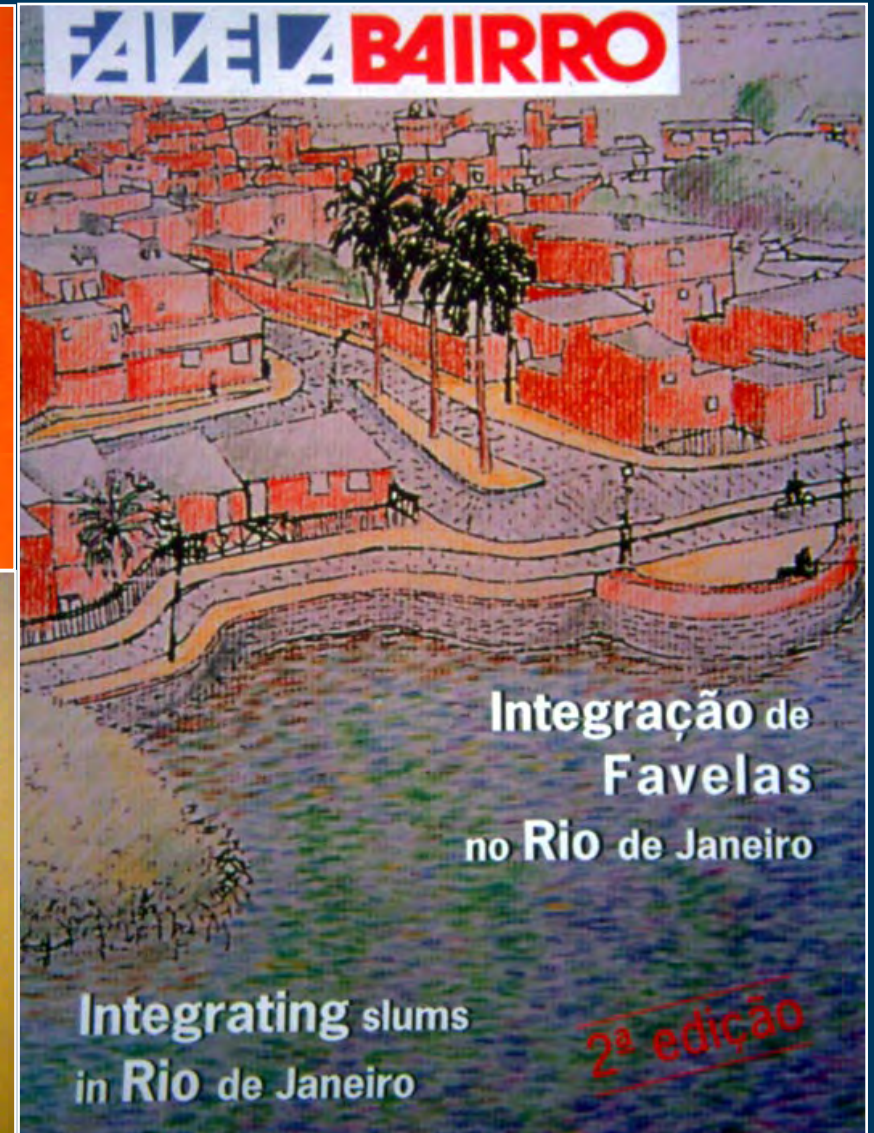


Erdwege – das ist ein Slum ...
Aber kannst es glauben, ich mag das
Mehr menschliche Wärme
An der Peripherie überall diese Fröhlichkeit
Dort wohnen meine Brüder, meine Freunde
Die Mehrheit ist so wie ich
Und Nummer Eins der Stadt bei den Niedrigeinkommen
Da liegt eine Leiche auf der Treppe
Ein Tantchen ruft die Polizei, ein Toter, Hilfe
Hier gibts keinen Sportklub für die Jugend,
wird kaum in Freizeiteinrichtungen investiert
Das Gemeindezentrum ist ein Desaster
Aber für Zerstörung ist das hier der richtige Ort
Schnaps und Kokain an jeder Ecke, alle hundert, zweihundert Meter
Gerissen zu sein, ist hier nicht immer das Klügste ...
Ich erinnere mich noch genau
Ein Schuß, ein Motorrad mit zwei Idioten
Umgelegt haben sie unsern Kumpel, der Freude in die Favela brachte
Ich habe diese ganze Scheiße satt, diesen ganzen Blödsinn
Alkoholismus, Rache, Streitereien, Gaunertum
Entsetzte, ängstliche Mütter, problematische Söhne
Zerstörte Familien, Wochenenden voller Tragik
Das System will es so – die Jugend muß das endlich mal kapieren
Wir müssen in uns selber investieren, uns von Rauschgift
und Alkohol fernhalten

Favelas - Drogen und Gewalt

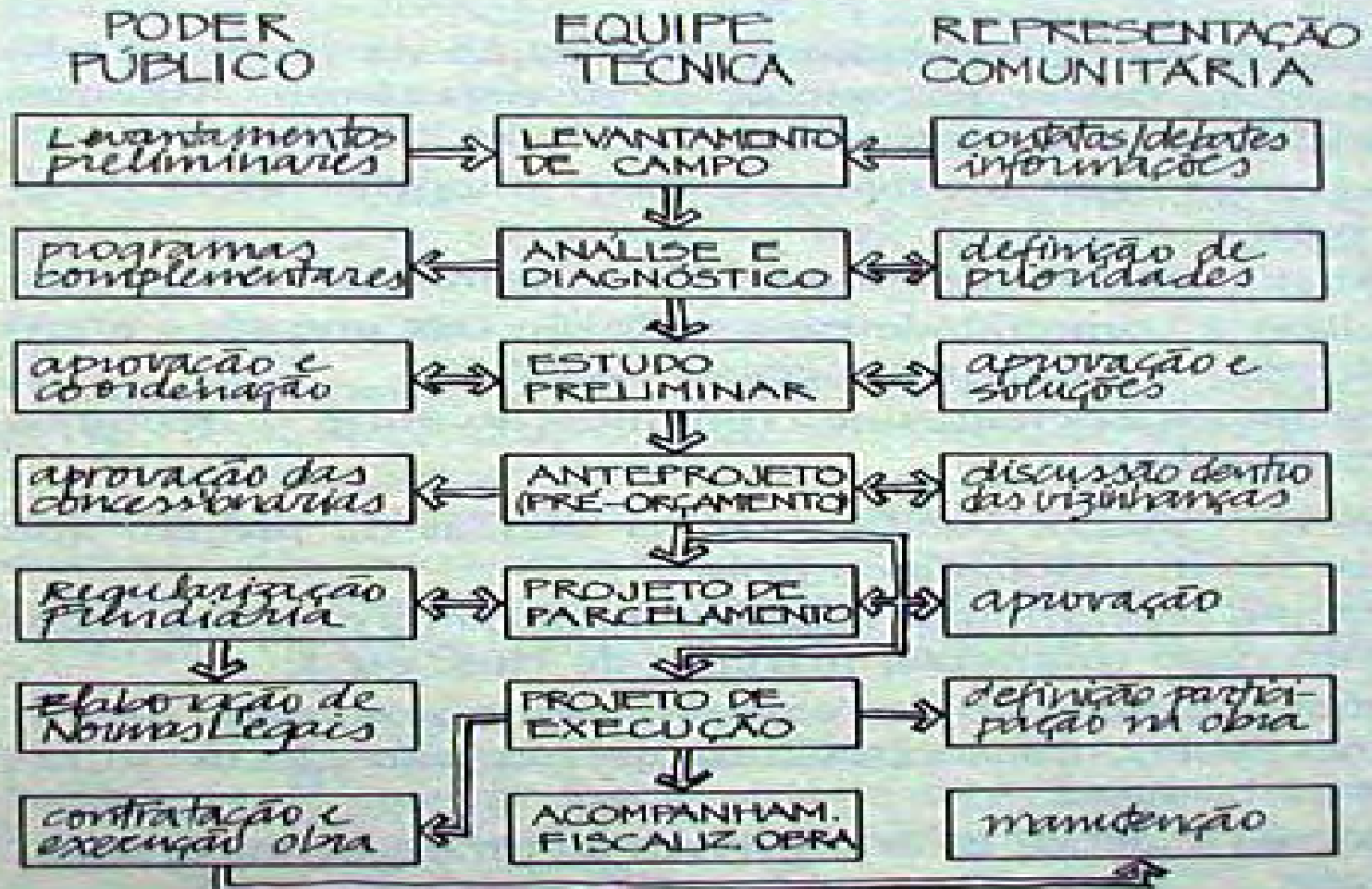


Programm „Favela Bairro“:- Legalisierung - Infrastruktur - soziale Verbesserung





Fluxograma das etapas



PREFEITURA DA CIDADE DO RIO DE JANEIRO
SECRETARIA MUNICIPAL DE HABITAÇÃO



PROGRAMA
FAZEMOS O BAIRRO




MORRO UNIÃO

FAZEMOS O BAIRRO

**MORRO DOS PRAZERES/
ESCONDIDINHO**
Prazeres (Santa Tereza),
Escondidinho (Rio Comprido)



PREFEITURA DA CIDADE DO RIO DE JANEIRO
SECRETARIA MUNICIPAL DE HABITAÇÃO



Riourbe
Iplan
Geo-Rio
SMDS

MORRO DA FÉ
Bairro da Penha

PROGRAMA
FAZEMOS O BAIRRO

Wettbewerbe für freie Architektur-Büros
Bestandsaufnahmen, Analysen, Konzepte



- ABASTECIMENTO DE ÁGUA -

- ☑ CISTERNA DO HOSPITAL
- BOMBA COMUNITÁRIA NA LADEIRA DOS FUNCIONÁRIOS
- BOMBA COMUNITÁRIA NO PARQUE SÃO SEBASTIÃO
- PONTO DE ÁGUA QUE RECEBE DA BOMBA COM ID. PARQUE S. RECEBEM ÁGUA TODOS OS DIAS, DIRETO DA RUA CARLOS SEIDL
- RECEBEM ÁGUA NA BICA COMUNITÁRIA (ASSINALADA ••)
- REFEZAMENTO DE BOMBAS PARTICULARES COM MANEIRAS P.B.
- UTILIZAM-SE DE CISTERNA DO HOSPITAL
- RECEBEM DA BOMBA COMUNITÁRIA DA LADEIRA DOS FUNCIONÁRIOS



- SETORIZAÇÃO -

- LADEIRA DOS FUNCIONÁRIOS
- SETOR A
- SETOR B
- SETOR C
- PARQUE SÃO SEBASTIÃO
- SETOR 1
- SETOR 2
- SETOR 3

FOTO Nº 7



FOTO Nº 8



FOTO Nº 9



Favela
Ladeira dos Funcionários





BAR DE DƯỠNG

25 888







60% der Favela-Bevölkerung -
Kinder und Jugendliche



Bewohner-Organisationen - zwischen Drogen-Mafia und Stadtverwaltung
Probleme - Müll - Krankheiten - schlechte Fusswege
kein Wasser- kein Abwasser-System f- ehrende Strassen









vorher - nachher





Ersatzwohnungen





Aufstockung - Verdichtung - Spekulation





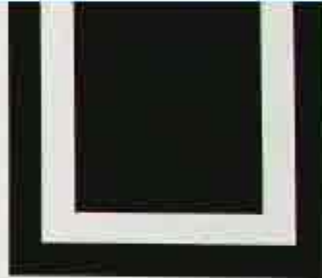


Favela-Tourismus - pro und contra

**Elisabeth Blum
Peter Neitzke (Hg.)**

FavelaMetropolis

**Berichte und Projekte
aus Rio de Janeiro
und São Paulo**



Architektur- und Städtebaupolitik



Rio's Jacarezinho – Eine Favela im Wandel

PARQUE ROYAL

Localização:

Bairro Ilha do Governador, na XXª Região Administrativa.

Problemas encontrados:

- Expansão da comunidade por sobre a Baía de Guanabara;
- Assentamento em áreas de risco (inundação);
- Infra-estrutura deficiente;
- Vias sem pavimentação nem drenagem;
- Grupos internos dominantes tornando inacessíveis à população áreas comunitárias locais;
- Ausência de equipamentos comunitários/áreas de convívio social;
- Iluminação pública precária;
- Coleta de lixo deficiente;
- Degradação ambiental.

Soluções propostas:

- Abertura de novas ruas para acesso de veículos, gerando reassentamentos (previstos para dentro da própria comunidade);
- Delimitação da área na orla da Baía de Guanabara (entroncamento) com criação de ciclovia;
- Pavimentação de becos e vielas;
- Abertura/complementação de ruas internas;
- Criação de anel viário de acesso à comunidade;
- Criação de áreas de convívio social e aumento da oferta de equipamentos comunitários;
- Expansão das redes de iluminação pública;
- Criação de áreas para capacitação profissional;
- Revisão e complementação das redes de água/esgoto (estação elevatória).

Melhorias esperadas:

- Aumento da coesão social e identidade local;
- Aumento das condições de salubridade da população;
- Acessibilidade dos serviços públicos (coleta de lixo, bombeiros, ambulâncias, etc...);
- Integração com os condomínios vizinhos;
- Despoluição da Baía de Guanabara, com recuperação das áreas de mangue.

GRUPO 19
Áreas planas sujeitas a inundações,
dotadas de infra-estrutura e
altamente densificadas



Plano de Intervenção

Favela Parque Royal



Vista da beira da baía



Ciclovía proposta para a beira da baía









Ausbau von Straßen
und Drainagen















Favela Vidigal





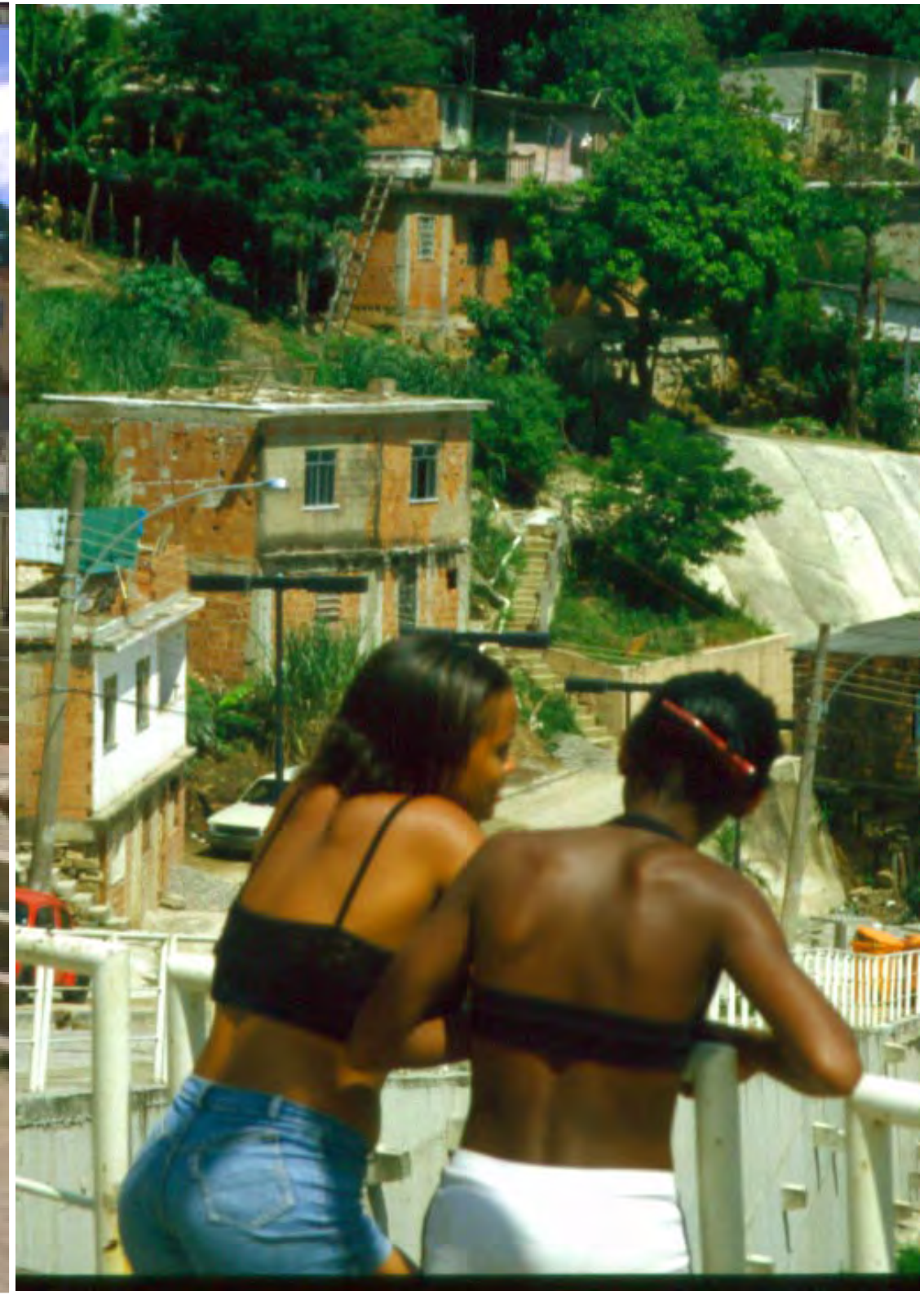
FORRO







Gemeindezentrum
identitätsstiftende Architektur



Das Remoções à Célula Urbana

Evolução urbano-social das favelas do Rio de Janeiro

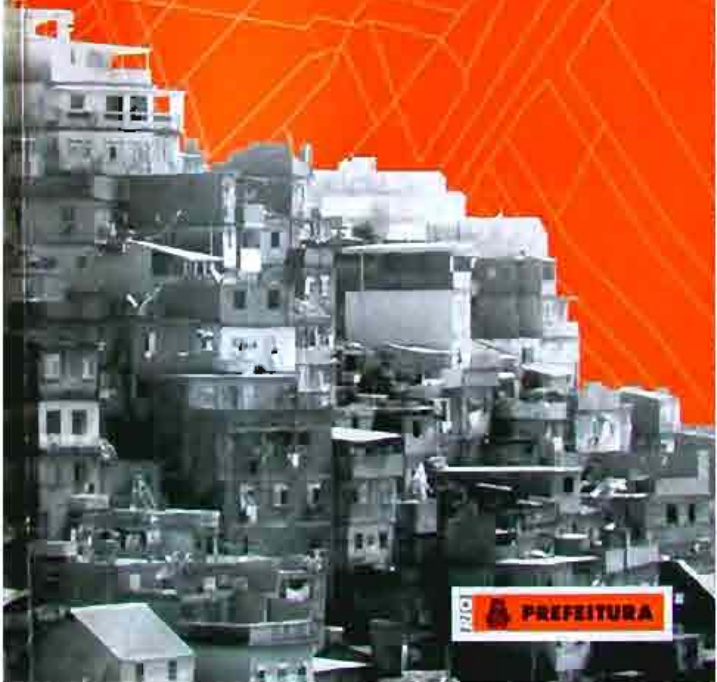
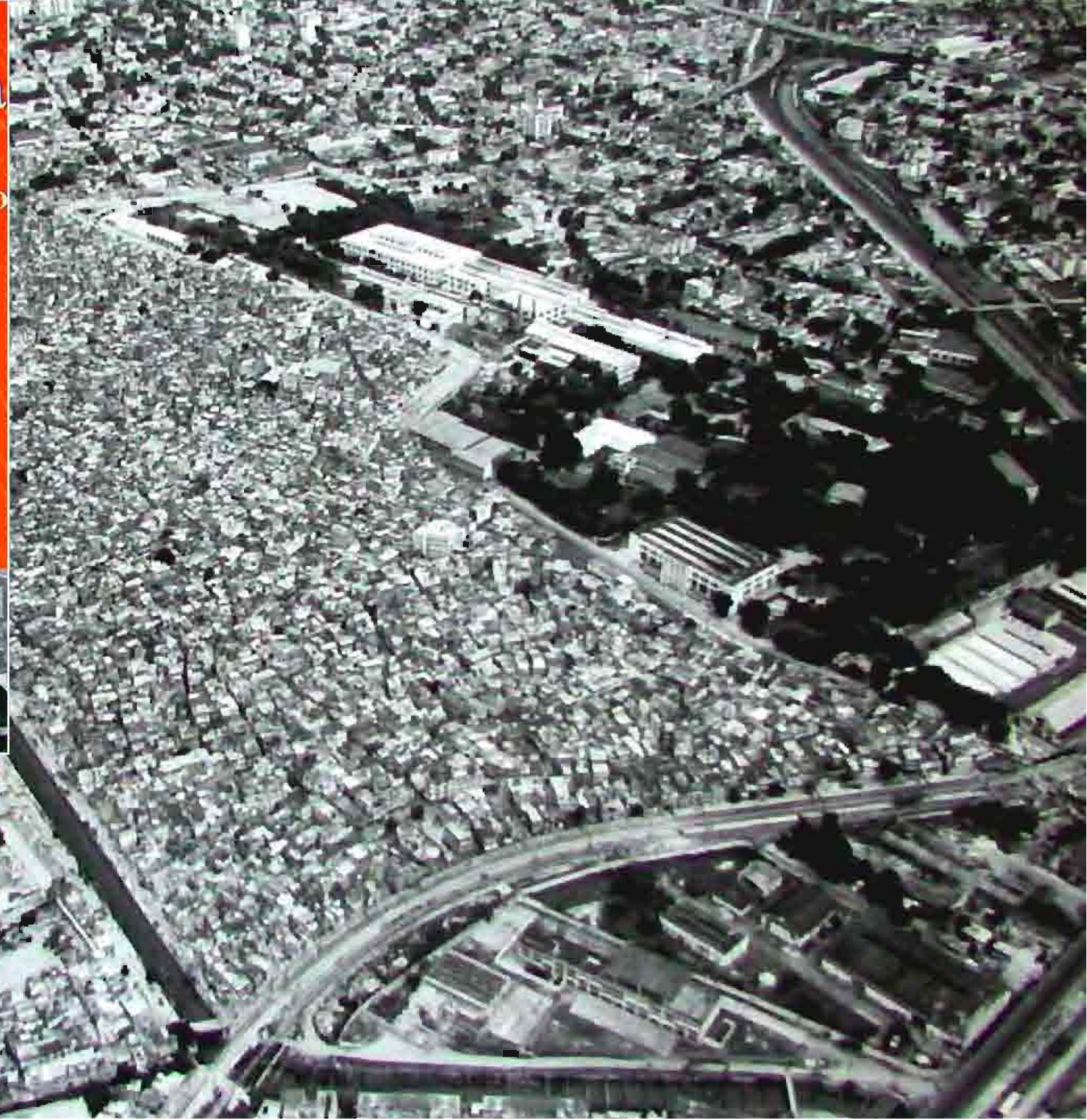


PHOTO PREFEITURA

This inset photograph shows a modern, multi-story apartment building with a grid-like facade and balconies. A logo at the bottom left of the image reads 'PHOTO PREFEITURA'.





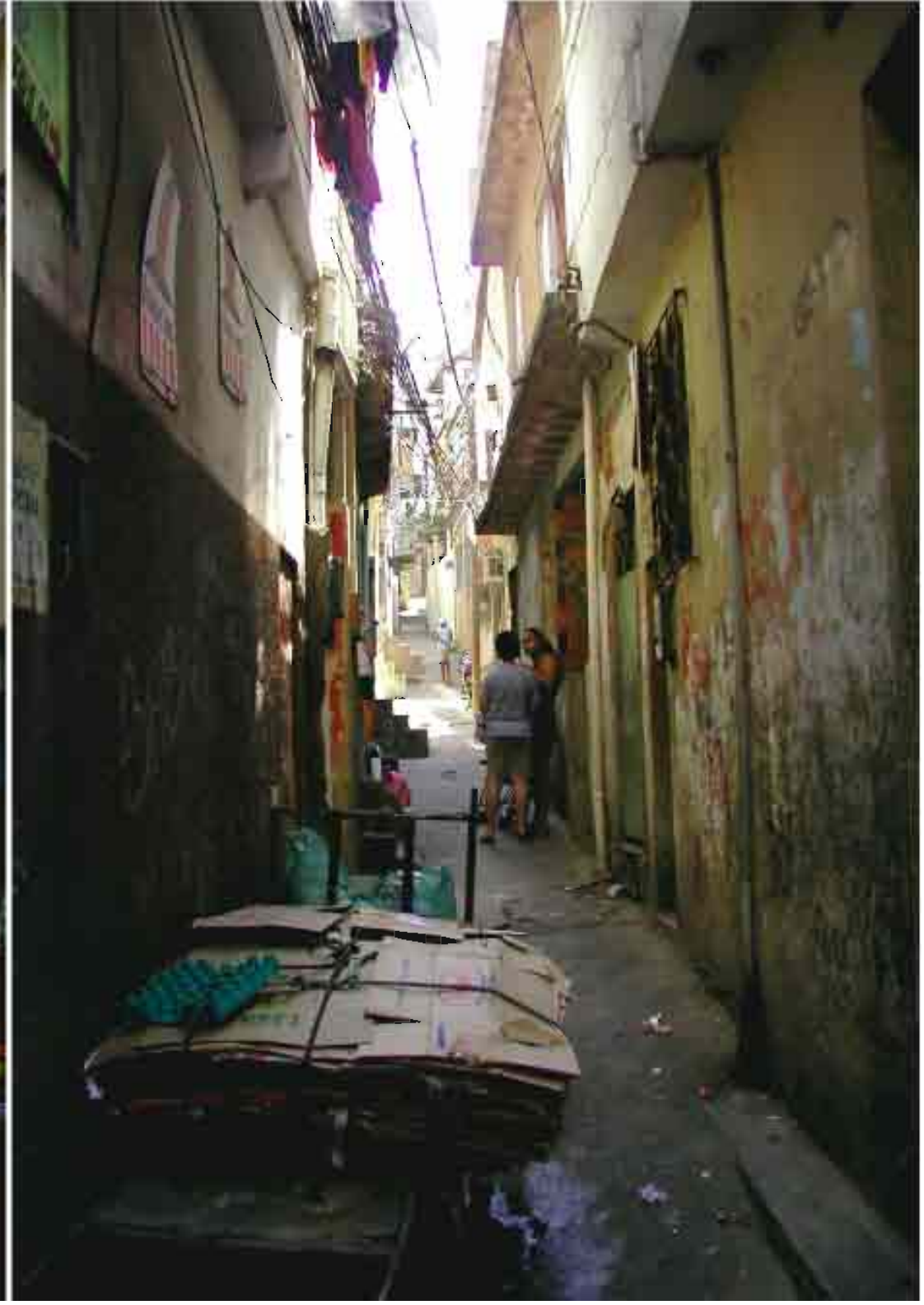


NOVO VEAR
PADELARIA
BIJUTERIA
PERFUMARIA
Rua Arco, 26
Cidade mais preços!

DENTISTA
PLUMBERIA

DIVISION TMS

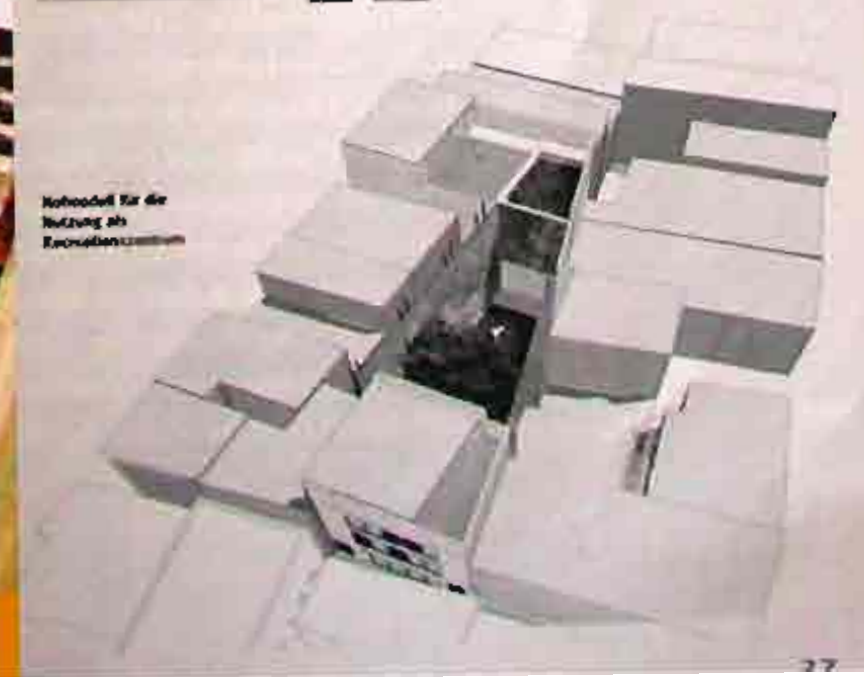
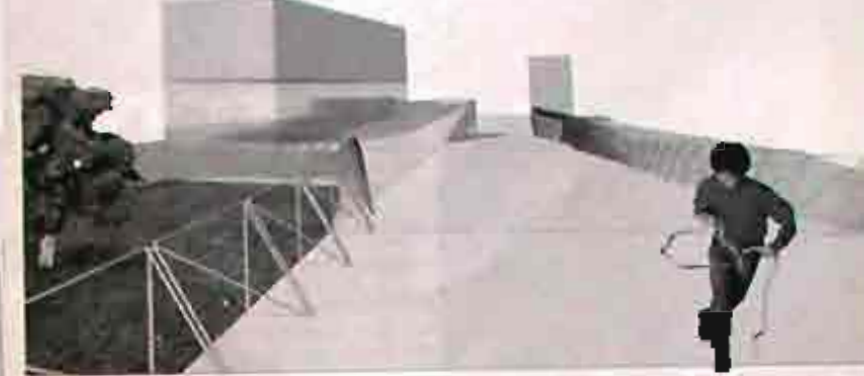
FABRICA ARCO
25007











Rio's Jacarezinho – Eine Favela im Wandel



Primeira maquete de estudos apresentada pela Bauhaus, em 1929; mostra a criatividade no uso da madeira e do acrílico colorido, representando as novas funções.
Fonte: Arquivo Célula Urbana – 2000.



Maquete de apresentação do projeto, em 2001. No ângulo esquerdo, vêem-se a fachada da Célula Cultural com o telão; a parte posterior da arquitetura, detalhe da escadaria da passarela e a Praça da Concórdia.
Fonte: Arquivo Célula Urbana.







AQUI FUNCIONA O PROGRAMA MEL



CENTROS DE ESPORTES E LAZER
comunitários de referência

Célula urbana – Projeto modelo para favela do Jacarezinho /Rio de Janeiro Fundação Bauhaus Dessau a pedido da Cidade / Rio de Janeiro Projeto BauhausKolleg



Text columns providing details about the project, including descriptions of the urban cell model and the role of the Bauhaus Foundation.











Favela
Morro da Formiga







SAÚDE RÍO
20020

SAÚDE RÍO
20020





Chamada

1	2
3	4
5	6
7	8
9	10
11	12
13	14
15	16
17	18
19	20
21	22
23	24
25	26
27	28
29	30
31	32
33	34
35	36
37	38
39	40
41	42
43	44
45	46
47	48
49	50
51	52
53	54
55	56
57	58
59	60
61	62
63	64
65	66
67	68
69	70
71	72
73	74
75	76
77	78
79	80
81	82
83	84
85	86
87	88
89	90
91	92
93	94
95	96
97	98
99	100









...A NINGUÉM COM UM SORRISO, O MUNDO
...A NINGUÉM COM UM SORRISO

PAZ

NÃO HÁ NINGUÉM QUE PRECISE
TANTO DE UM SORRISO
COM AQUELE QUE JÁ PERDEU
A VONTADE DE SORRIR

...A NINGUÉM COM UM SORRISO, O MUNDO
...A NINGUÉM COM UM SORRISO

...A NINGUÉM COM UM SORRISO, O MUNDO
...A NINGUÉM COM UM SORRISO

...A NINGUÉM COM UM SORRISO, O MUNDO
...A NINGUÉM COM UM SORRISO

...A NINGUÉM COM UM SORRISO, O MUNDO
...A NINGUÉM COM UM SORRISO









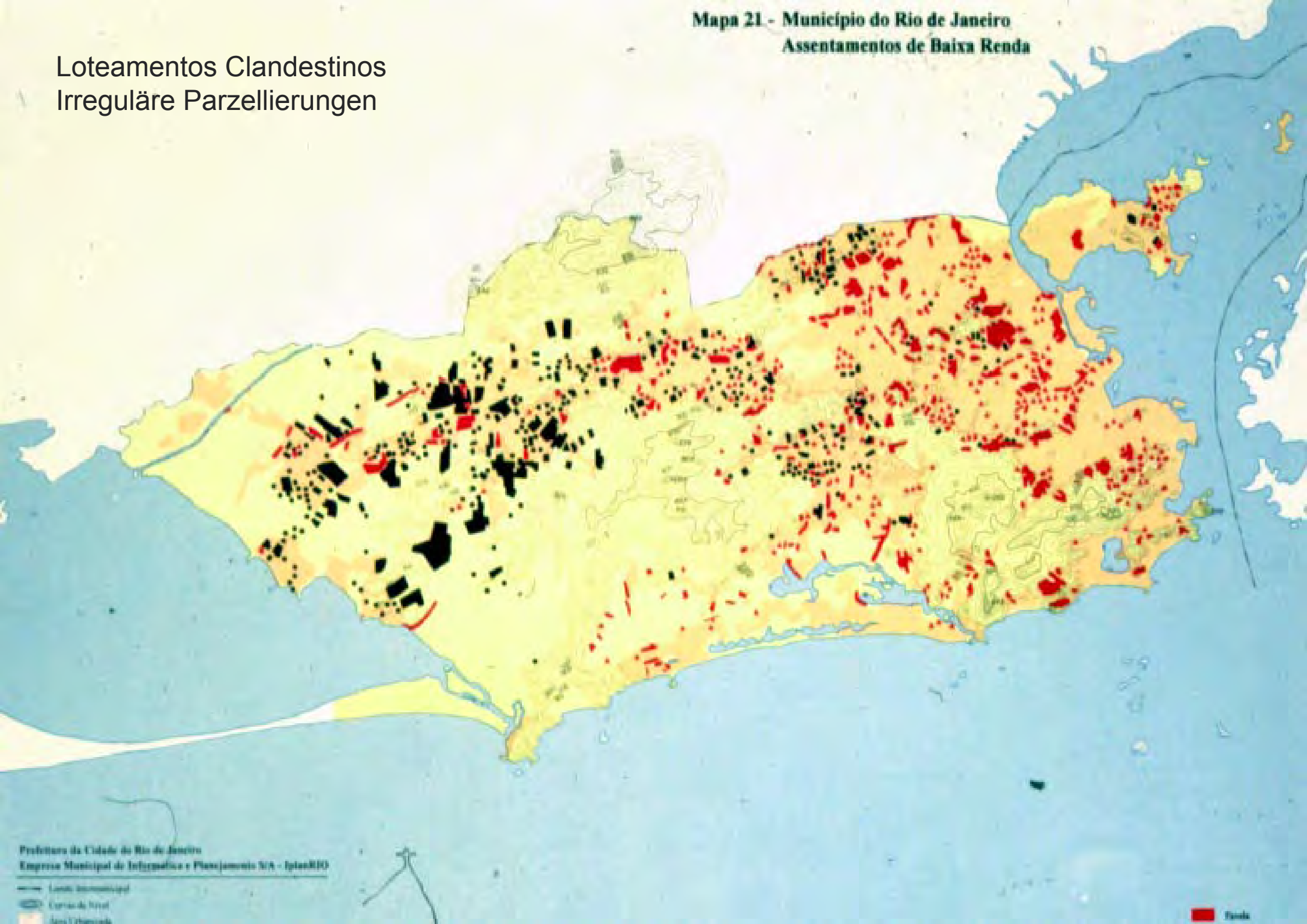
Palafitas -
Elendsviertel in Uferzonen und Lagunen





Mapa 21 - Município do Rio de Janeiro
Assentamentos de Baixa Renda

Loteamentos Clandestinos
Irreguläre Parzellierungen

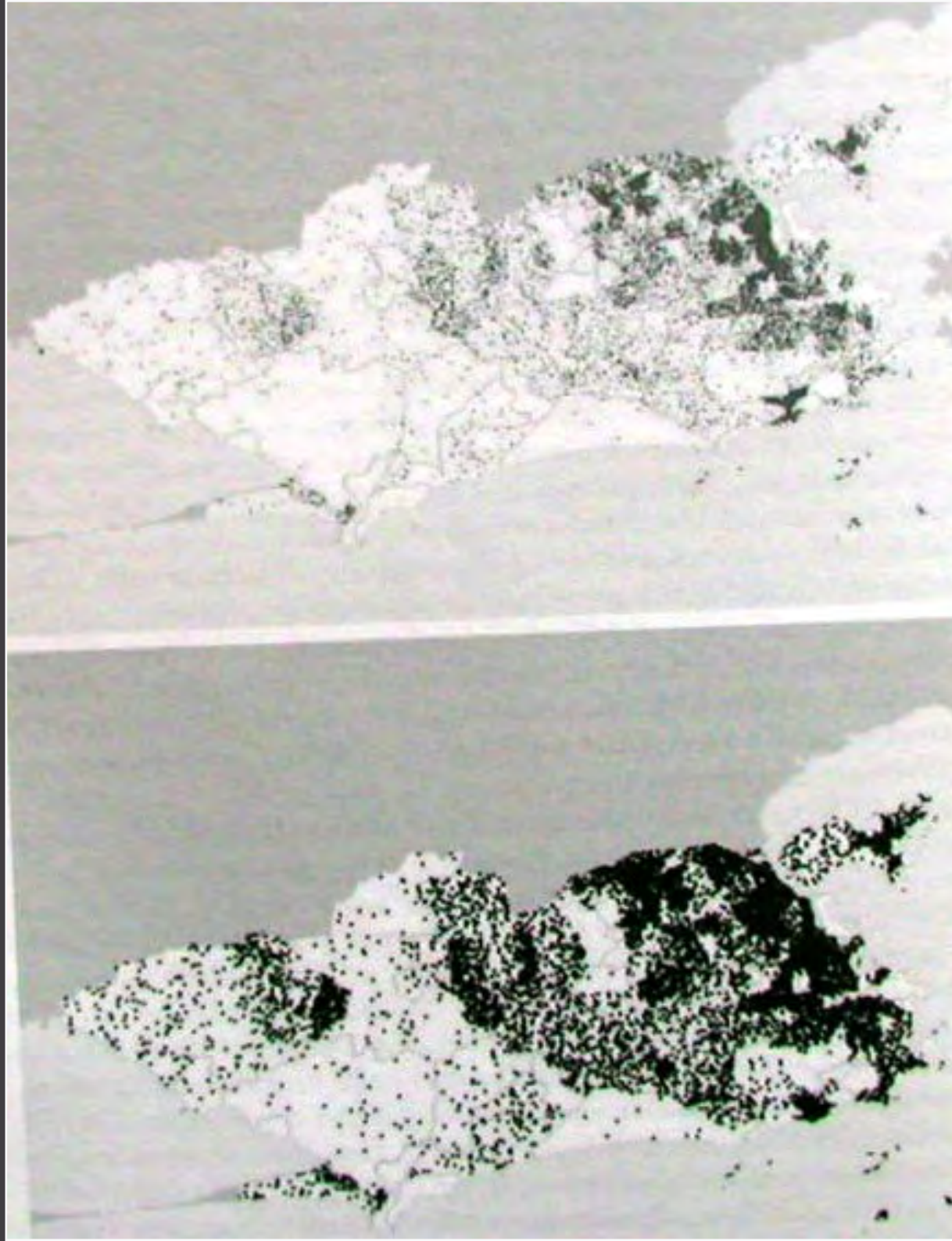






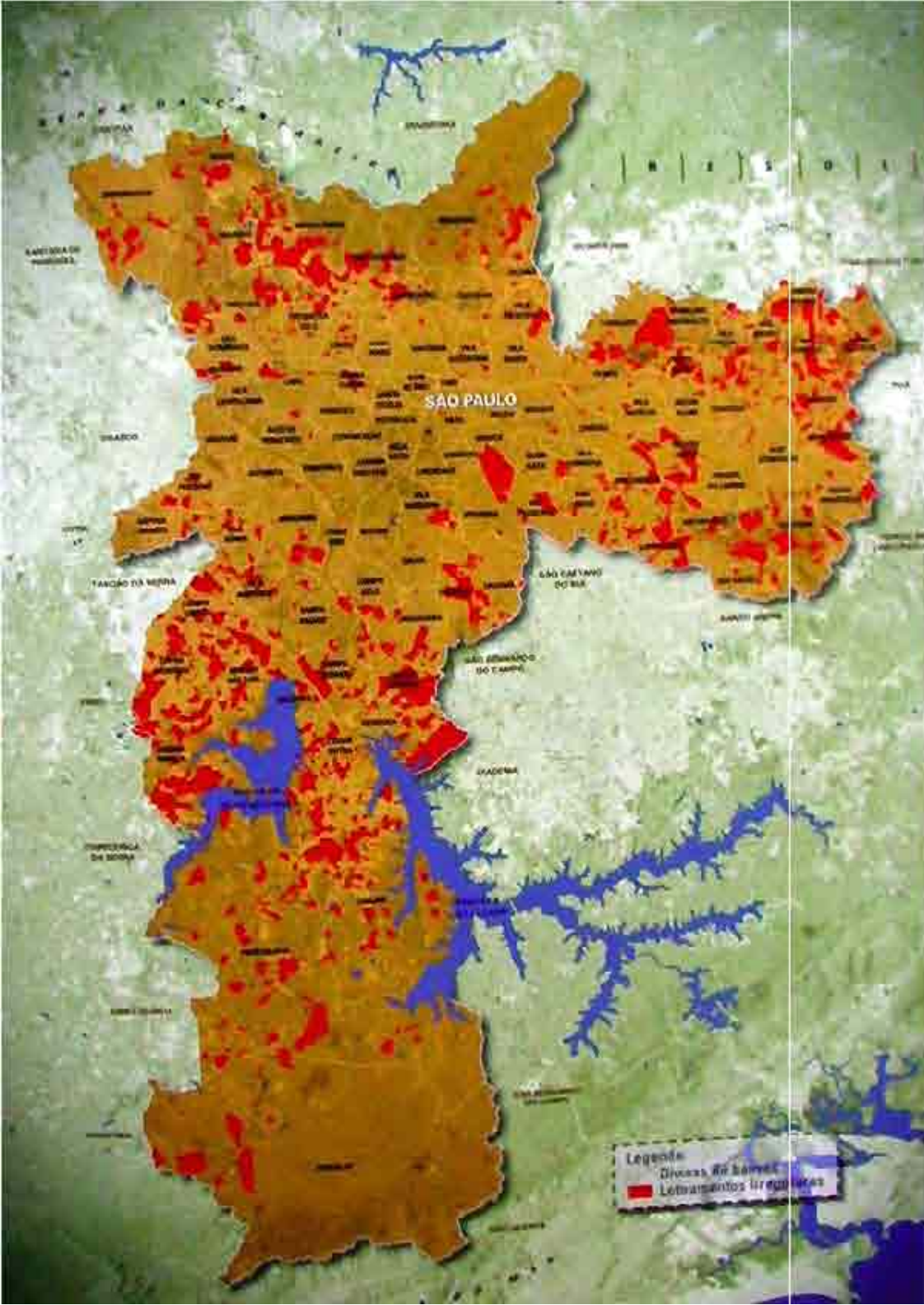






Bevölkerungsdichte und
Bevölkerungszunahme in
Rios Favelas 1991 und
2000

Zunahme der städti-
schen Armut
neue Favelas und ir-
reguläre Parzellierungen
im Westen



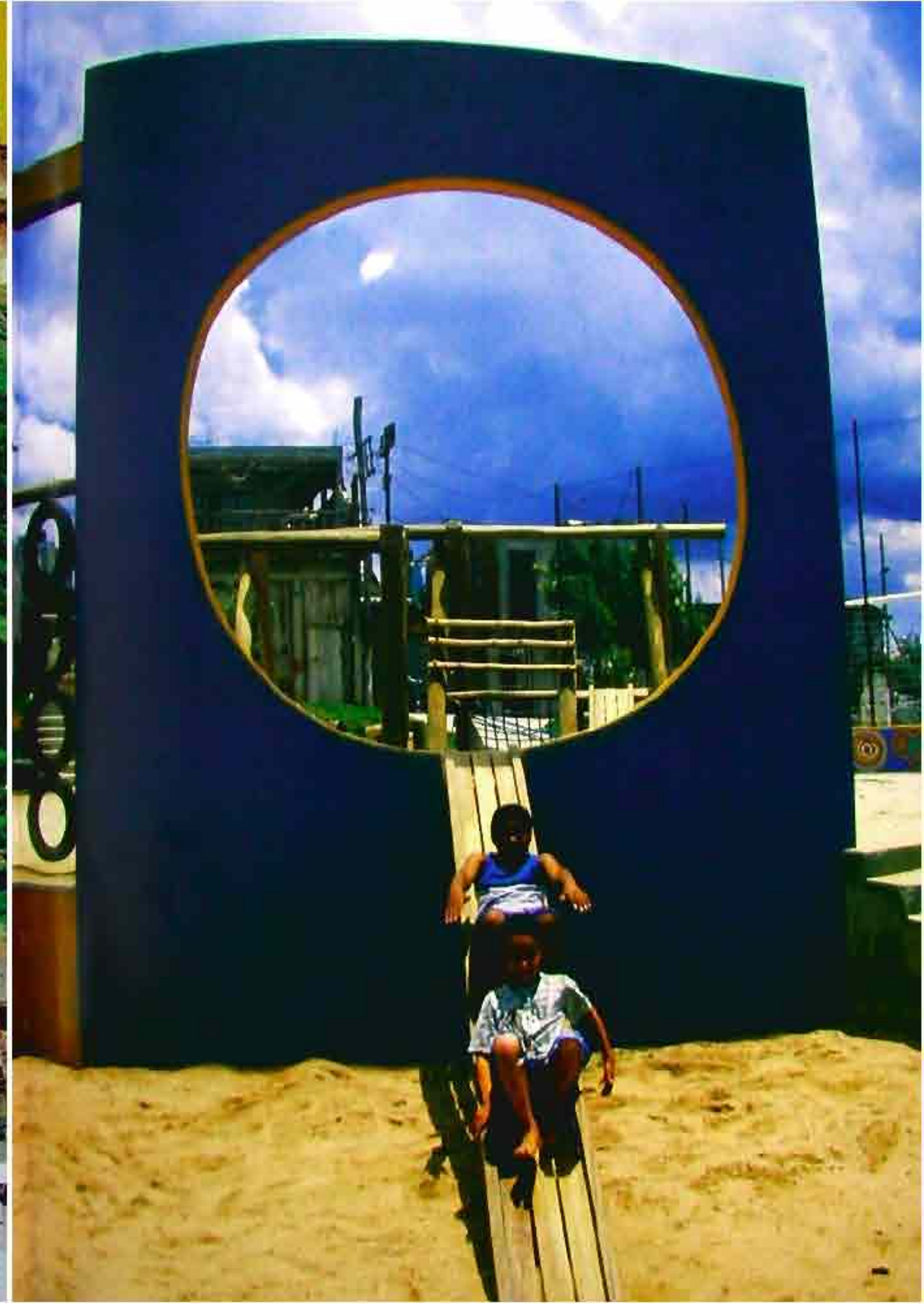
REGULARIZAÇÃO DE LOTEAMENTOS
NO MUNICÍPIO DE SÃO PAULO

RESOLO

THE REGULARIZATION OF ALLOTMENTS
IN THE MUNICIPAL DISTRICT OF SÃO PAULO









Low Cost Housing
und öffentlicher Wohnungsbau
für untere Einkommenschichten
Quartier „Cidade de Deus“

Wohnungsbau
für die untere Mittelschicht:







PROJETO
CINGAPUR
ESTA FAVELA ESTA SENDO URBANIZADA E VERDENSADA
PARA MELHORAR SUAS CONDIÇÕES DE HABITAÇÃO

Projekt „Cingapura“ in Sao Paulo
Abriss, Neubau und Verdichtung





Low Cost Housing
in Rio de Janeiro



PARA
CRIS
TERROR





ASH LINES

01

spontaner Um- und Ausbau

