



Casa abierta al tiempo

“Abstracción animal con recursos de elaboración mínimos (periodo PEER)”

UEA; Sistemas de Diseño

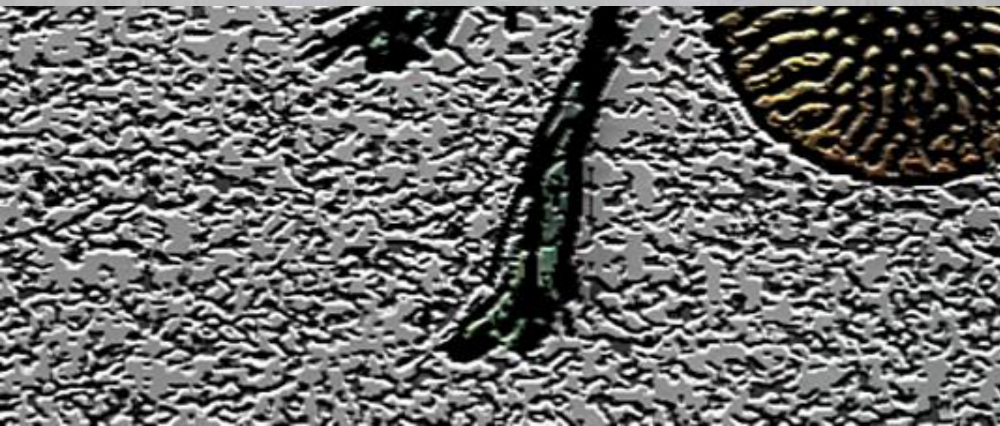
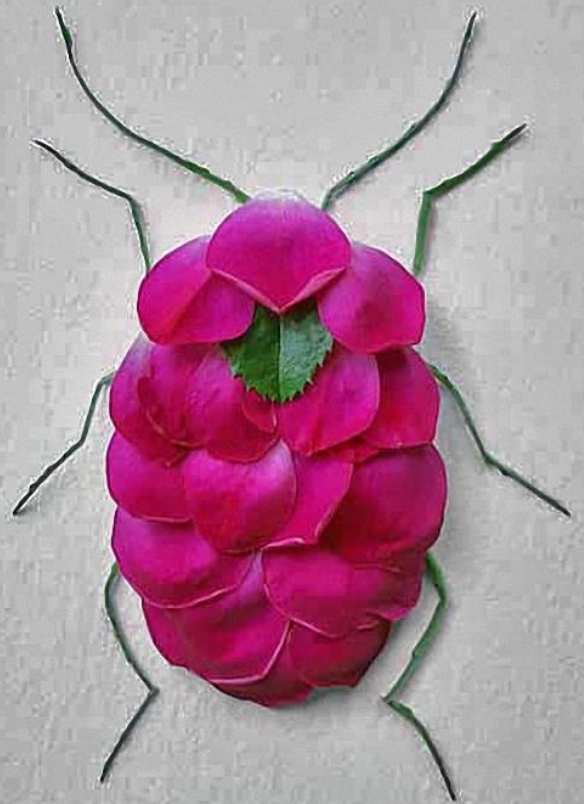
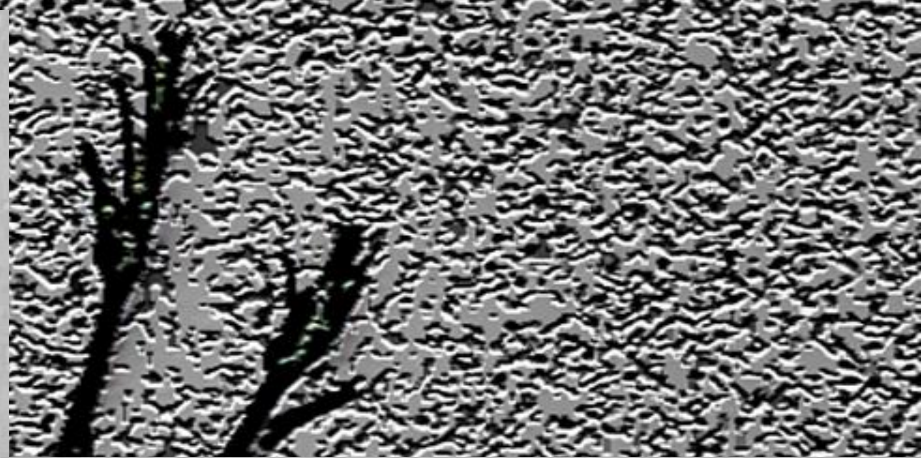
Alberto Cervantes Baqué



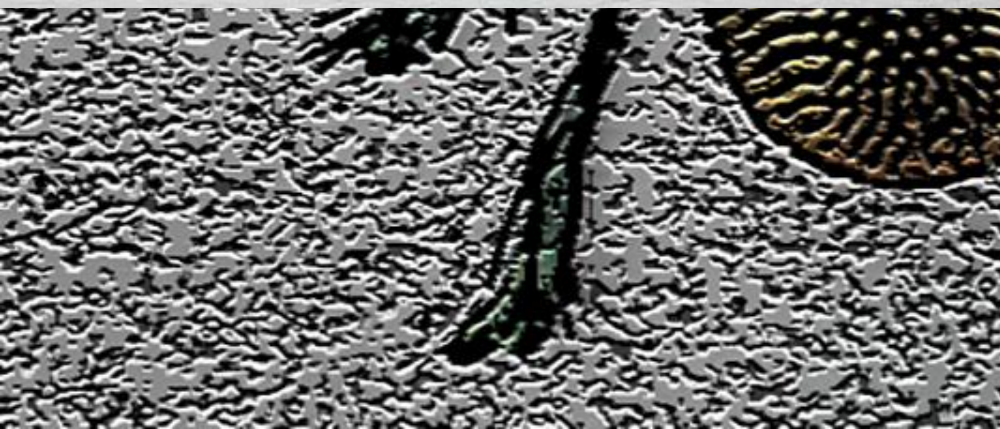
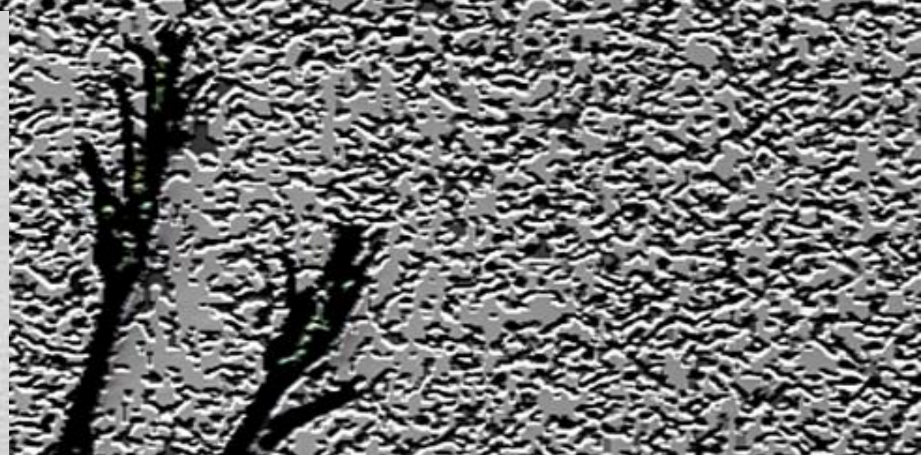






























































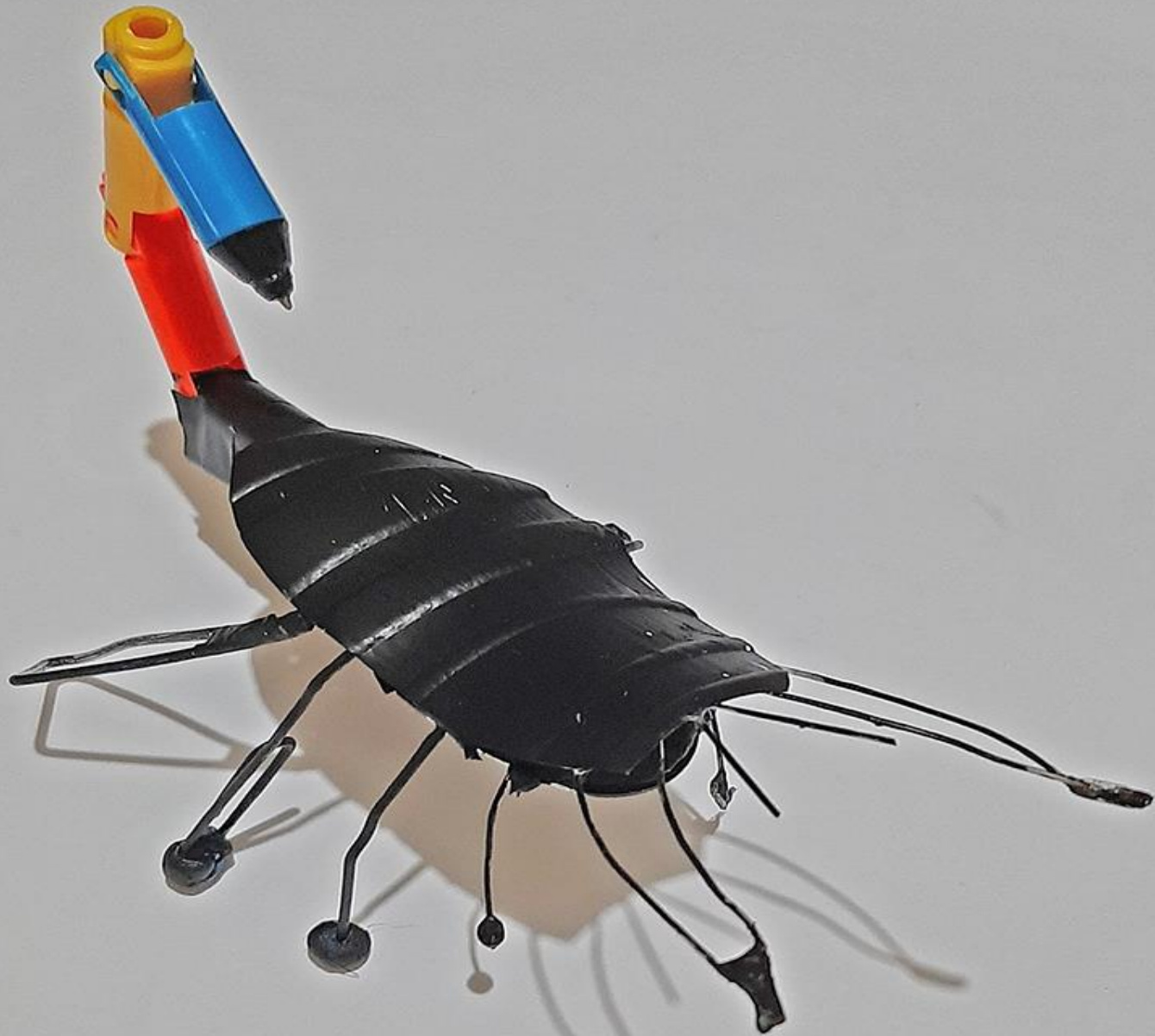
















































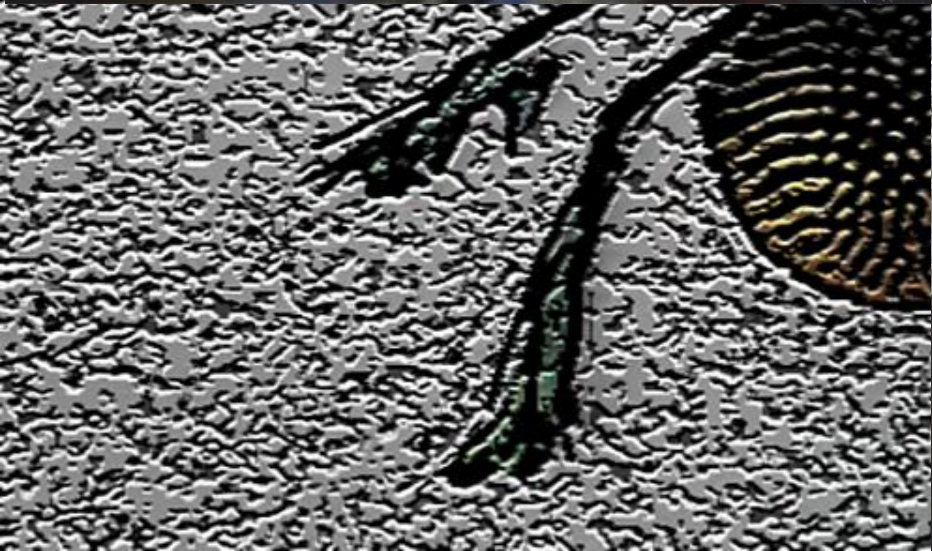
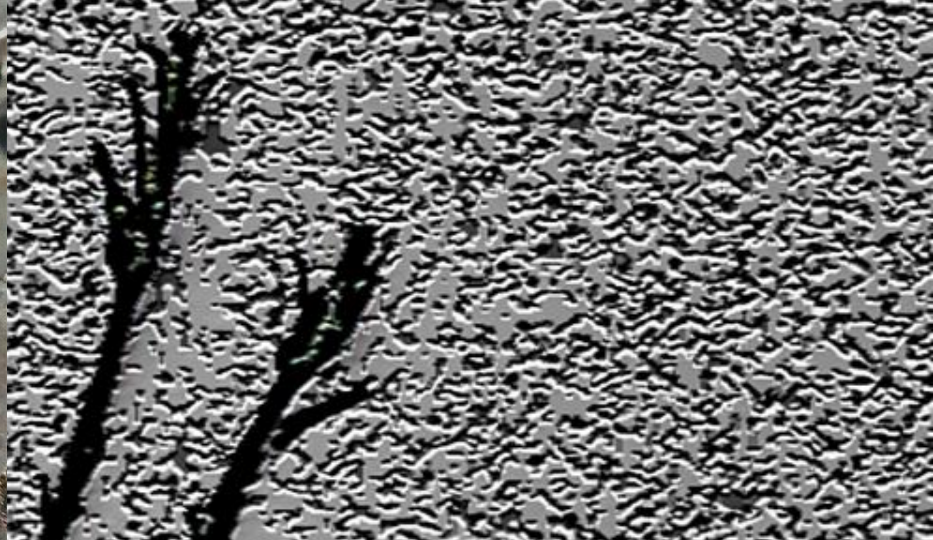














## **BIBLIOGRAFIA.-**

**Doczi, Gyorgy**

**“ El Poder de los Límites”  
Editorial Troquel, Argentina.**

**Hambrich, J.**

**“ Elementos de la Simetría Dinámica”  
Colección Alianza Forma.**

**LEOZ, Rafael.**

**“Ritmos y Redes Espaciales”  
Editorial UNAM, México.**

**GHYKA, Matila**

**“ Estética de las Proporciones de la Naturaleza en las Artes”  
Editorial Poseidón.**

**ALEXANDROV, D.D..**

**“ Poliedra Convexa”  
Editorial Springer**